



Til

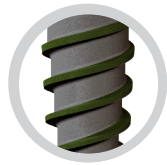
Tii - La Connessione Slim



Piattaforma protesica Slim: Richiede l'utilizzo della propria linea protesica 3.0



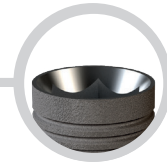
Corpo Implantare Conico: Contribuisce ad una elevata adesione dei tessuti duri e fornisce un'eccellente stabilità primaria.



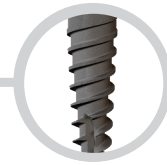
Design a spirale: Migliora la condensazione ossea durante la fase di inserimento. Consente il cambiamento di direzione per un posizionamento ottimale



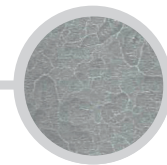
Apice arrotondato: Promuove la stabilità dell'impianto. Protegge il seno mascellare da perforazioni. Minimizza il rischio di danni alle strutture anatomiche



Platform Switching Slim: In spazi ridotti, consente il rispetto dell'ampiezza biologica tra tessuti molli e osso corticale, contribuendo al raggiungimento e al mantenimento nel tempo di un'estetica perimplantare naturale



Corpo Slim: Appositamente progettato per creste sottili e spazi interdentali



Trattamento di superficie SLA: Favorisce l'osteointegrazione; Migliora il contatto osso-impianto



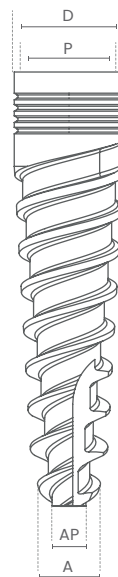
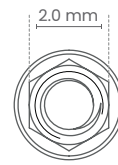
Spire apicali auto-filettanti a doppio filetto: Aumentano la distribuzione del carico e forniscono una maggiore superficie di contatto per una migliore osteointegrazione. Consentono un'inserzione rapida e facile

Misure disponibili

Ø mm	lunghezza				
	8 mm	10 mm	11.5 mm	13 mm	16 mm
● Ø3.0	TL3008	TL3010	TL3011	TL3013	TL3016
● Ø3.3	TL3308	TL3310	TL3311	TL3313	TL3316

Dimensioni

P	D	A	AP
Ø Piattaforma 3.0mm	Ø Impianto	Ø Apicale	Ø Apice
 Ø3.0	3.0 mm	2.45 mm	1.25 mm
	3.3 mm	2.85 mm	1.3 mm



Protocollo di osteotomia - con frese cilindriche



- Per tutta la lunghezza dell'impianto
- Nei casi di osso duro, fresare lo stato corticale per 1-2 mm.

* Tutte le misure sono espresse in millimetri (mm)

** Il protocollo di fresaggio raccomandato non deve sostituire il giudizio clinico del professionista.

Vite chirurgica di chiusura



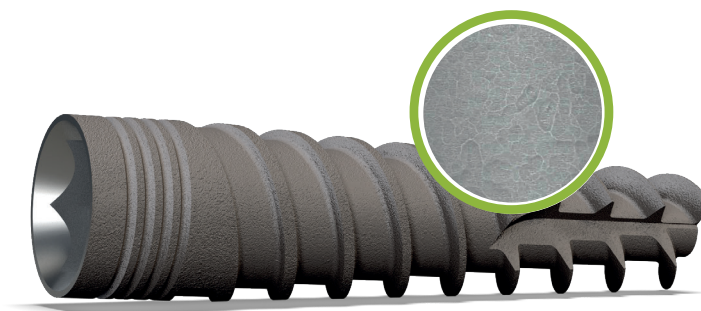
Cod..#

TPCS

Il trattamento di superficie "SLA"

Il trattamento "SLA" (Sandblasted, Large grit, Acid-etched) è ben noto in implantologia e il suo utilizzo si è diffuso anche grazie al supporto di numerosi studi clinici che ne testimoniano l'affidabilità, la riduzione dei tempi di guarigione e l'aumento della sopravvivenza implantare a lungo termine.

In base ai dati più aggiornati e per garantire risultati prevedibili nel tempo, tutti gli impianti MSDI sono sottoposti al trattamento superficiale "SLA".



Torque raccomandato per il sistema Til

Componenti	Max. Torque raccomandato - Ncm
Impianto Til	45
Viti chirurgiche di chiusura	25
Viti di guarigione	15
Monconi Dritti	25
Monconi Angolati	25
Monconi calcinabili	15
Monconi calcinabili con base TI	25
Attacchi sferici	25
Moncone Dritto Multi-Unit	15-20
Moncone Angolato Multi-Unit	15-20
Viti di guarigione Multi-Unit	15-20
Ti-Base	25
Ti-Base Multi-Unit	15-20



Viti di guarigione



		Altezza (H)				
		2 mm	3 mm	4 mm	5 mm	6 mm
Ø 3.5 mm		TPHC2	TPHC3	TPHC4	TPHC5	TPHC6

Componenti da impronta

Transfers



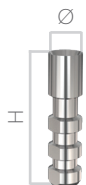
Aperto



Chiuso

		Altezza (H)	
		13.9 mm	
Tray Aperto	Ø 3.0 mm	TPTRO	
Tray Chiuso	Ø 3.0 mm	TPTRC	

Analoghi

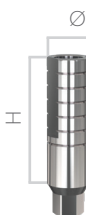


		Altezza (H)	
		12 mm	
Ø 3.0 mm		TPAN	

Protesi Cementata

Tutti i monconi per la protesi cementata vengono forniti con una Vite di serraggio per monconi (TPAS).

Monconi Provvisori



		Altezza (H)	
		9 mm	
Ø 3.0 mm		TPSA9	



Monconi Dritti - con spalla



	Altezza Collare (CH)			
	1 mm	2 mm	3 mm	4 mm
∅ 3.8 mm	TPSA1	TPSA2	TPSA3	TPSA4

Monconi Angolati



	Altezza (H)
	9 mm
Angled 15°	TPAI5

Monconi calcinabili



	Altezza (H)	
	9 mm	
Non Rotazionale (hex)	∅ 4.5 mm	TPCANR

Monconi calcinabili con base TI



	Altezza (H)	
	10.5 mm	
Non Rotazionale (hex)	∅ 4.5 mm	TPCATB

Monconi calcinabili con base CoCr



	Altezza (H)	
	10.5 mm	
Non Rotazionale (hex)	∅ 4.5 mm	TPCCNR

Vite di serraggio per monconi

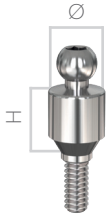


Cod..
TPAS



Componenti per Overdentine

Attacchi Sferici (Ø2.5mm)



Ø 3.6 mm	Altezza (H)					
	1 mm	2 mm	3 mm	4 mm	5 mm	6 mm
	TPBA1	TPBA2	TPBA3	TPBA4	TPBA5	TPBA6

Cappetta in silicone per attacchi sferici



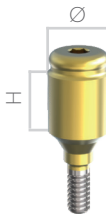
	Colore	Cod.#
Ritenzione Standard	Trasparente	BACAP
Ritenzione Soft	Rosa	BACAPP
Ritenzione Strong	Giallo	BACAPY

Cappetta per attacchi sferici



Cod.
BAMH

Attacchi Lock



Ø(D1)	Altezza (H)						
	0.5 mm	1 mm	2 mm	3 mm	4 mm	5 mm	6 mm
Ø4.1 mm	TPLKIT05	TPLKIT1	TPLKIT2	TPLKIT3	TPLKIT4	TPLKIT5	TPLKIT6

*Il kit comprende; 1 attacco Lock, 1 cappetta metallica, 1 anello in silicone e 4 ritentori in silicone (giallo, rosa, trasparente e viola)

Cappette e ritentori



	Colore	Cod.#
Ritenzione Extra Soft	Giallo	LOCKES
Ritenzione Soft	Rosa	LOCKSO
Ritenzione Standard	Trasparente	LOCKST
Ritenzione Strong	Viola	LOCKSG

Cappetta per attacchi Lock



Cod.
LOCKMH

Anello di silicone



Cod.
LOCKRI



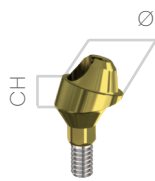
Protesi Avvitata Multi-Unit System (vite M1.6mm)

Monconi MU Dritti



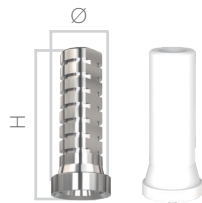
		Altezza Collare (CH)				
		1 mm	2 mm	3 mm	4 mm	5 mm
Ø 4.5 mm	TPMUA1	TPMUA2	TPMUA3	TPMUA4	TPMUA5	

Monconi MU Angolati



		Altezza Collare (CH)	
		1 mm	2 mm
MU Angolazione 17°	Ø 4.5 mm	TPMUA171	TPMUA172
MU Angolazione 30°	Ø 4.5 mm	TPMUA301	TPMUA302

Cannule MU



		Altezza (H)	
		12 mm	
Titanio	Ø 4.8 mm	MUTS	
PMMA calcinabile	Ø 4.8mm	MUPS	

Strumenti MU



	Cod.
Moncone di guarigione MU (4.5 mm)	MUHC
Moncone di guarigione MU lungo (6.5 mm)	MUHCL
Analogo MU	MUAN
Transfer MU	MUTR



Viti MU



Vite Transfer MU

Cod.

MUTRS



Vite Protesica MU

MUSC



Vite di connessione MU angolato
(Connette il moncone MU angolato all'impianto)

TPMUASC

Componenti Digitali MU



Analogo Digitale MU

Cod.

MUDA



Scan Body MU

MUSB



Ti Base MU

MUTB



Componenti CAD-CAM

Scan Body in Titanio



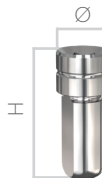
	Altezza (H)		
	7 mm	9 mm	12 mm
Ø 3.75 mm	TPSB7	TPSB9	TPSB12

Monconi Ti Base



		Altezza Collare (CH)		
		0.5 mm	1.5 mm	2.5 mm
Non Rotazionali (hex)	Ø 3.7 mm	TPTBNR05	TPTBNR15	TPTBNR25
Rotazionali (no hex)	Ø 3.7 mm	TPTBR05	TPTBR15	TPTBR25

Analoghi digitali



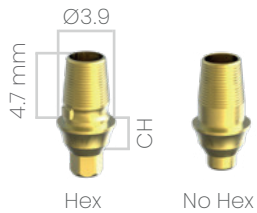
	Altezza (H)
	9.5 mm
Ø 3.85 mm	TPDAN



Ti Bases EleganTi™ & EleganTi Biaxial™

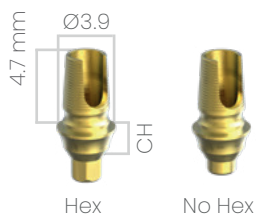
NB: i monconi EleganTi™ & EleganTi Biaxial™ sono compatibili con la sistemistica digitale CEREC® SIRONA.

Monconi EleganTi™



		Altezza Collare (CH)		
		0.5 mm	1.5 mm	3.0 mm
Non Rotazionale	Ø 3.9 mm	TBNRC0.5	TBNRC1.5	TBNRC3.0
Rotazionale	Ø 3.9 mm	TBRC0.5	TBRC1.5	TBRC3.0

Monconi EleganTi Biaxial™



		Altezza Collare (CH)		
		0.5 mm	1.5 mm	3.0 mm
Non Rotazionale	Ø 3.9 mm	TPTBNRBX05	TPTBNRBX15	TPTBNRBX30
Rotazionale	Ø 3.9 mm	TPTBRBX05	TPTBRBX15	TPTBRBX30

NB: i monconi EleganTi Biaxial™ 0.5mm e 1.5mm vengono forniti con la vite TPBXSC15 (7.9mm), quelli da 3.0mm col la vite TPBXSC30 (9.4mm). Entrambe le viti sono utilizzabili solamente con il cacciavite Biaxial dedicato.

Viti Biaxial



	Cod..
Vite Biaxial 7.9 mm	TPBXSC15
Vite Biaxial 9.4 mm	TPBXSC30

Driver Biaxial



	Cod.
Driver Biaxial per Motore Corto L24.5	BXMDRS
Driver Biaxial per Motore Lungo L29.5	BXMDL
Driver Biaxial per Cricchetto Corto	BXRDRS
Driver Biaxial per Cricchetto Lungo	BXRDRL



Strumenti ed accessori

Drivers Impianto per Manipolo



	Lunghezza (L)	Cod.
Corto	22 mm	TPMCDS
Lungo	28 mm	TPMCDL

Driver a Cricchetto con Click



	Lunghezza (L)	Cod.
Corto	10 mm	TPRCDS
Lungo	15 mm	TPRDCL

Driver Protesici



	Cod.
Driver Protesico per Cricchetto Corto 10 mm	DRPS
Driver Protesico per Cricchetto Lungo 15 mm	DRPL
Driver Manuale Corto 10 mm	DMS
Driver Manuale Lungo 15 mm	DML
Driver Protesico per Motore Corto 20 mm	DMPS
Driver Protesico per Motore Lungo 28 mm	DMPL

